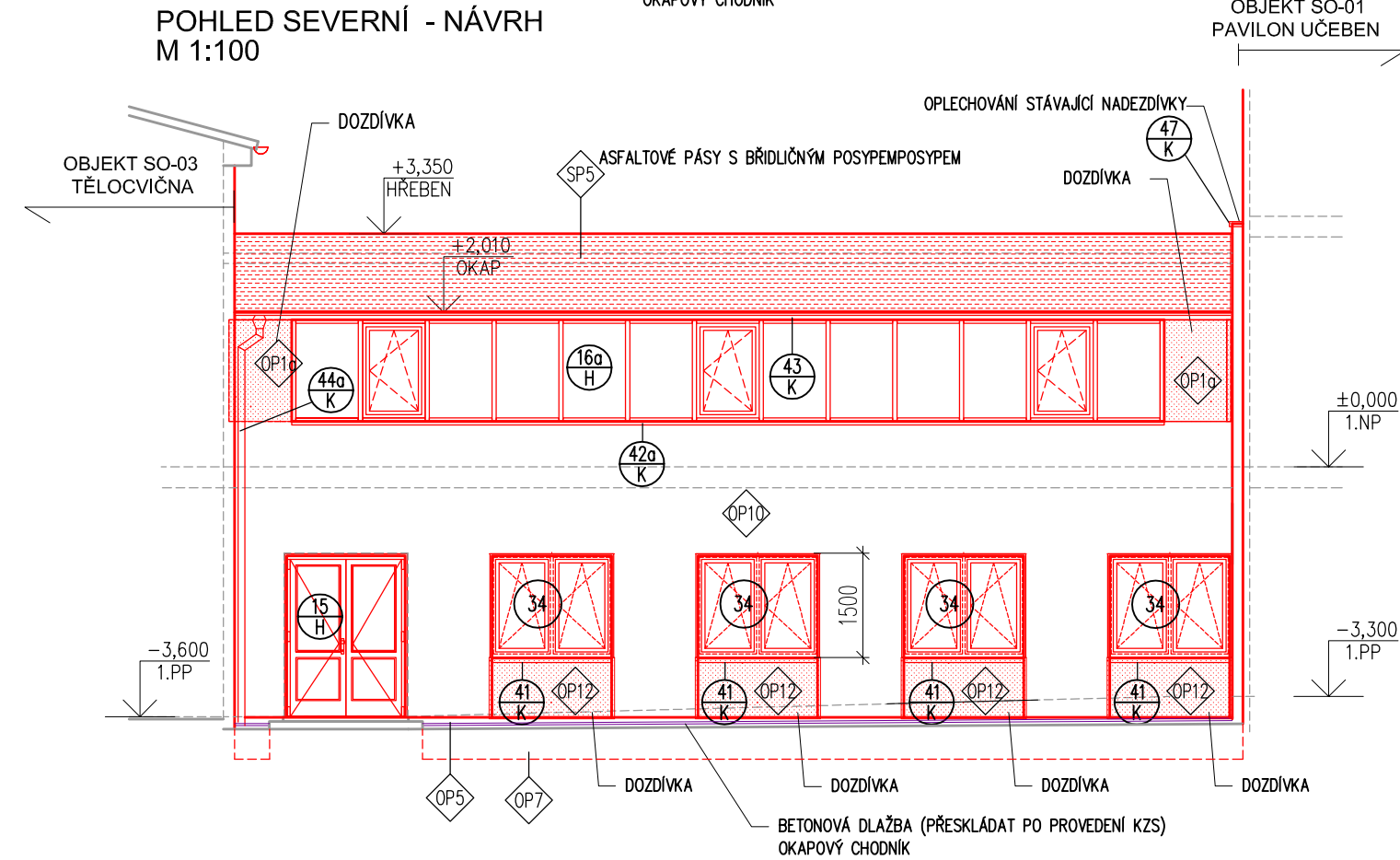
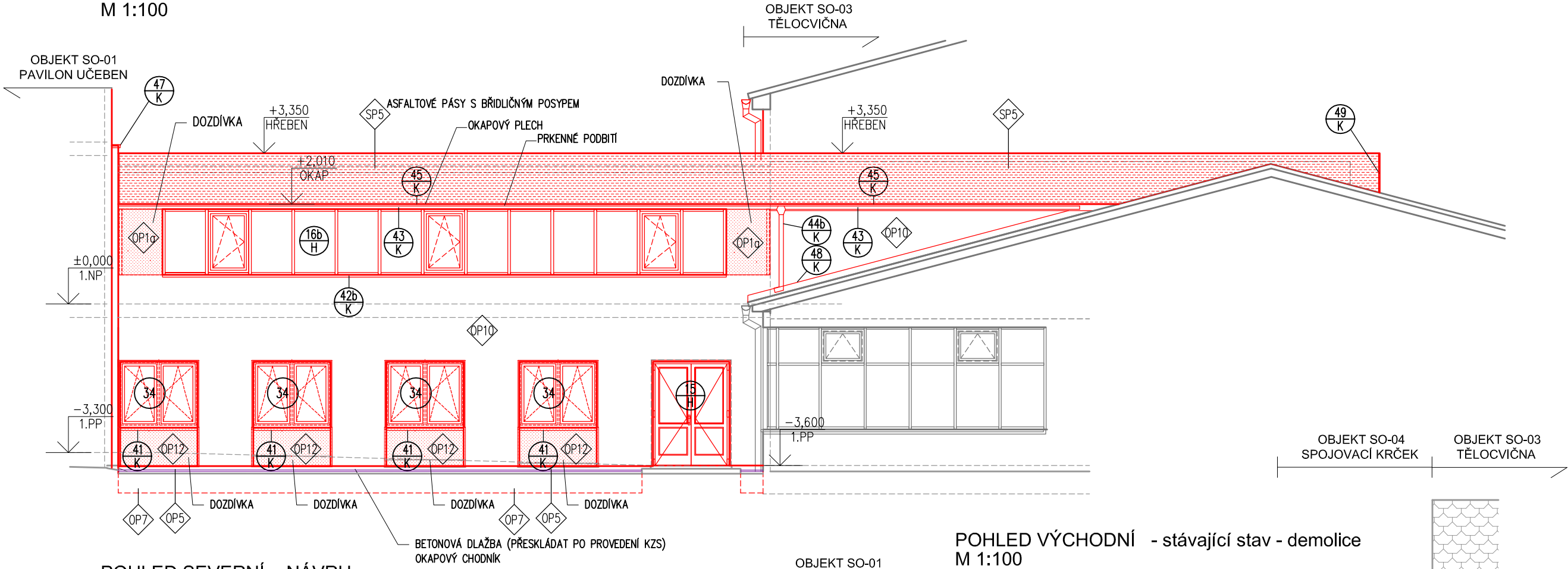
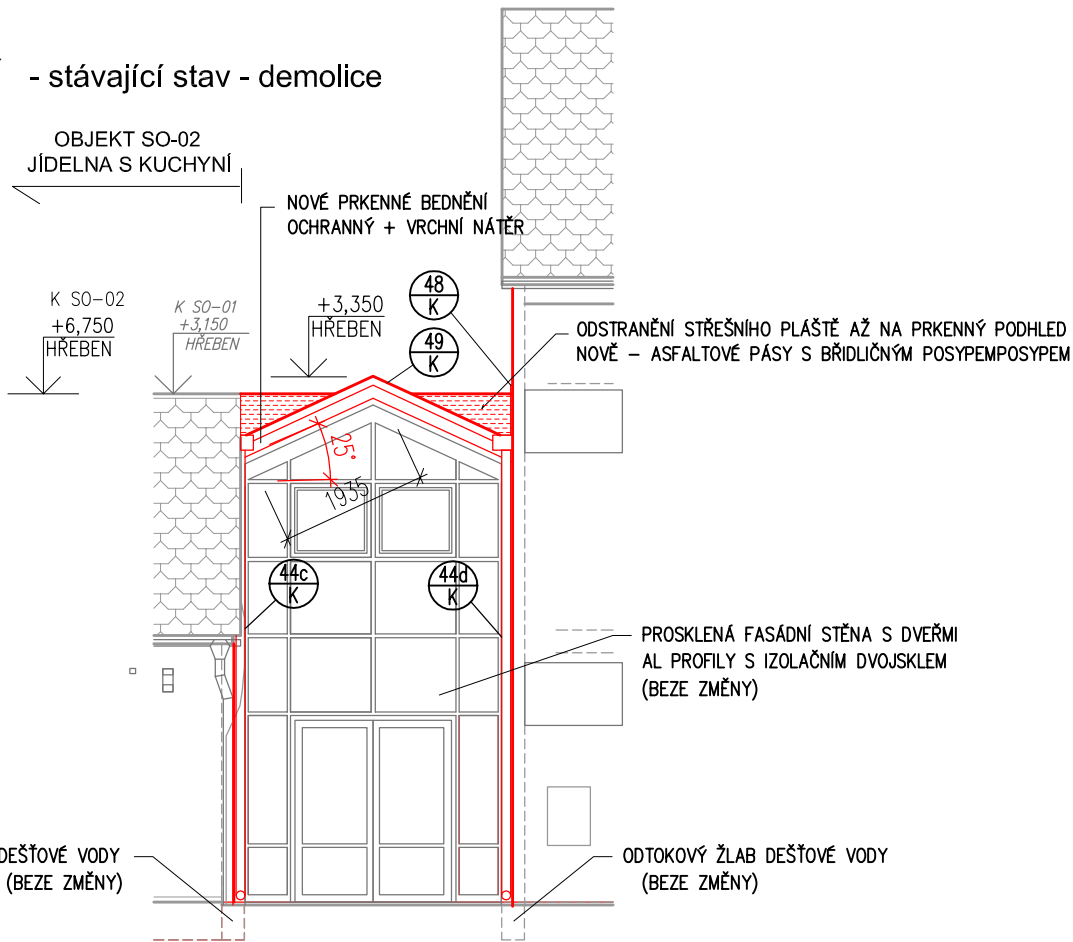


Zateplení budovy ZŠ Bruntál, Okružní
SO-04 OBJEKT - SPOJOVACÍ KRČEK
POHLED JIŽNÍ - NÁVRH
M 1:100



POHLED VÝCHODNÍ - stávající stav - demolice
M 1:100



POPIS STAVEBNÍCH ÚPRAV

- DEMONTÁŽ STÁVAJÍCÍCH VÝPLNÍ OKENNÍCH OTVORŮ A MONTÁŽ NOVÝCH.
MATERIÁL: OKNA – RÁMY PLASTOVÉ
– ZASKLENÍ IZOLAČNÍM TROJSKLEM
– $U_w = 0,9 \text{ W/m}^2\text{K}$ (VYTÁPĚNÉ PROSTORY)
PROSKLENÉ STĚNY – RÁMY HLINÍKOVÝ FASÁDNÍ SYSTÉM
– ZASKLENÍ IZOLAČNÍ TROJSKLEM $U_g = 0,7 \text{ W/m}^2\text{K}$
– CELKOVÁ HODNOTA $U_w = 0,95 \text{ W/m}^2\text{K}$
VNĚJŠÍ VCHODOVÉ DVEŘE
– V AL SYSTÉMU S IZOLAČNÍM DVOJSKLEM
– HODNOTA $U_w = \text{MAX } 1,1 \text{ W/m}^2\text{K}$
- ZATEPLENÍ FASÁDY CERTIFIKOVANÝM KONTAKTNÍM ZATEPLOVACÍM SYSTÉMEM S TEPELNOU IZOLACÍ FASÁDNÍM POLYSTYRENEM EPS-G (ŠEDÝ) TL.160mm. ZALOŽENÍ ZATEPLOVACÍHO SYSTÉMU BUDE SYSTÉMOVÉ V ÚROVNI SOKLU. OSTĚNÍ OKEN BUDE OPATŘENO TEP. IZOLACÍ V TL. MINIMÁLNĚ 50mm, DOTAŽENÉ K RÁMU OKEN.
- ZATEPLENÍ SOKLU – BUDE PROVEDENO DO ÚROVNĚ CCA 0,7m POD ÚROVEŇ PODLAHY, POD UPRAVENÝ ÚROVEŇ CCA 40–50cm TERÉN. ZATEPLENÍ JE NAVRŽENO CERTIFIKOVANÝM KONTAKTNÍM ZATEPLOVACÍM SYSTÉMEM S TEP. IZOLACÍ EXTRUDOVANÝ (NENASÁKAVÝ) POLYSTYREN VHODNÝ PRO ZATEPLENÍ V OBLASTI SOKLU. TLOUŠTKA TEP. IZOLACE TL.=160mm.
- POVRCHOVÁ ÚPRAVA:
V PLOŠE – TENKOVŘSTVÁ FASÁDNÍ OMÍTKA PROBARVENÁ (SOUČÁST KZS)
SOKL – MOZAIKOVÁ SOKLOVÁ OMÍTKA (SOUČÁST KZS).
- STŘECHA – BUDE PROVEDENO ZATEPLENÍ NADKROKEVNÍ TEPELNOU IZOLACÍ PIR TL.160mm (KOTVENÉ DESKY K PODKLADU). STÁVAJÍCÍ TEPELNÁ IZOLACE (PLST MV) MEZI PŮVODNÍMI KROKVEMI BUDE PONECHÁNA. BUDOU DOPLNĚNY PŘIDAVNÉ KROKVE PRO DOROVNÁNÍ STŘECHY CHODBY DO ÚROVNĚ STŘECHY KRČKU. HYDROIZOLAČNÍ KRYTINA JE NAVRŽENA V SYSTÉMU ASFALTOVÝCH PÁSŮ (S BŘIDLIČNÝM POSYPEM) PRO PLOCHÉ STŘECHY.
- OPLECHOVÁNÍ VNĚJŠÍCH PARAPETŮ BUDE Z POPLASTOVANÉHO POZINKOVANÉHO PLECHU TL. MIN 0,7 mm. OSTATNÍ KLEMPÍŘSKÉ VÝROBKY (DEŠŤOVÉ SVODY A OKAPY, OPLECHOVÁNÍ, ZÁVATRNÉ LIŠTY APOD.) BUDOU TAKÉ Z POPLASTOVANÉHO BEZODRŽBOVÉHO PLECHU.
- VEŠKERÉ PRVKY UCHYČENÉ NA FASÁDĚ BUDOU PŘED STAVEBNÍ ČINNOSTÍ DEMONTOVÁNY A NA NOVOU FASÁDU ZNOVU PŘICHYČENY PO PROVEDENÍ KZS PŘI ZACHOVÁNÍ VZDÁLENOSTI OD LÍCE (DEŠŤOVÉ SVODY, POPISNÉ TABULKY APOD..)
- PONECHANÉ PŮVODNÍ KLEMPÍŘSKÉ A ZÁMEČNICKÉ PRVKY OPATŘIT NÁTĚREM PROTI KOROZI.
- DOZDÍVKY BUDOU V SYSTÉMU LEHČENÝCH TVÁRNIC (PÓROBETON) TL. 250–300mm.
- STÁVAJÍCÍ ZÁKLADOVÉ KONSTRUKCE BUDOU CHRÁNĚNY NOPOVOU FOLIÍ A GEOTEXILIÍ DO HLoubKY CCA 700mm.
- STÁVAJÍCÍ OKAPOVÝ CHODNÍK Z BETONOVÝCH DLAŽDIC (FORMÁT 500x500mm) BUDE ZACHOVÁNÝ. PŘED PROVEDENÍM KZS BUDE ODSTRANĚN A BEZPEČNĚ USKLADNĚN. PO PROVEDENÍ KZS BUDE PO OČIŠTĚNÍ VRÁCEN ZPĚT.

± 0,000 = 534,20 m.n.m.

ZHOTOVITEL PD: Ing. Jiří Vician Jiráskova 2236/46, 785 01 Šternberk		RAZÍTKO:		USCHEMER s.r.o. Wolkrova 36, 787 01 Šumperk e-mail: unzeitig@uschemer.cz IČO: 277 68 180	
DOKUMENTACE PRO PROVEDENÍ STAVBY		HLAVNÍ INŽENÝR PROJEKTU:	KONTROLOVAL:	ZAK.ČÍSLO: - PARE: -	
OBJEDNATEL: Město Bruntál, IČ: 002 95 892 Nádražní 994/20, Bruntál, 792 01		-	Ing. Roman Unzeitig		
MÍSTO STAVBY: Okružní 1890/38, 792 01 Bruntál k.ú. Bruntál 613169, parc. č. 4845		ODPOVĚDNÝ PROJEKTANT:	VYPRACOVAL:	DATUM: 02 / 2018	FORMÁT: 3x A4 MĚŘÍTKO: 1:100
		Ing. Jiří Vician	Ing. Jiří Vician		

Zateplení budovy ZŠ Bruntál, Okružní	
OBJEKT: SO-04 OBJEKT - SPOJOVACÍ KRČEK	ČÁST: D.4.1 SO-04
ČÁST: Architektonicko-stavební řešení	ČÍSLO: D.4.1 - 09
VÝKRES: POHLEDY - NÁVRH	